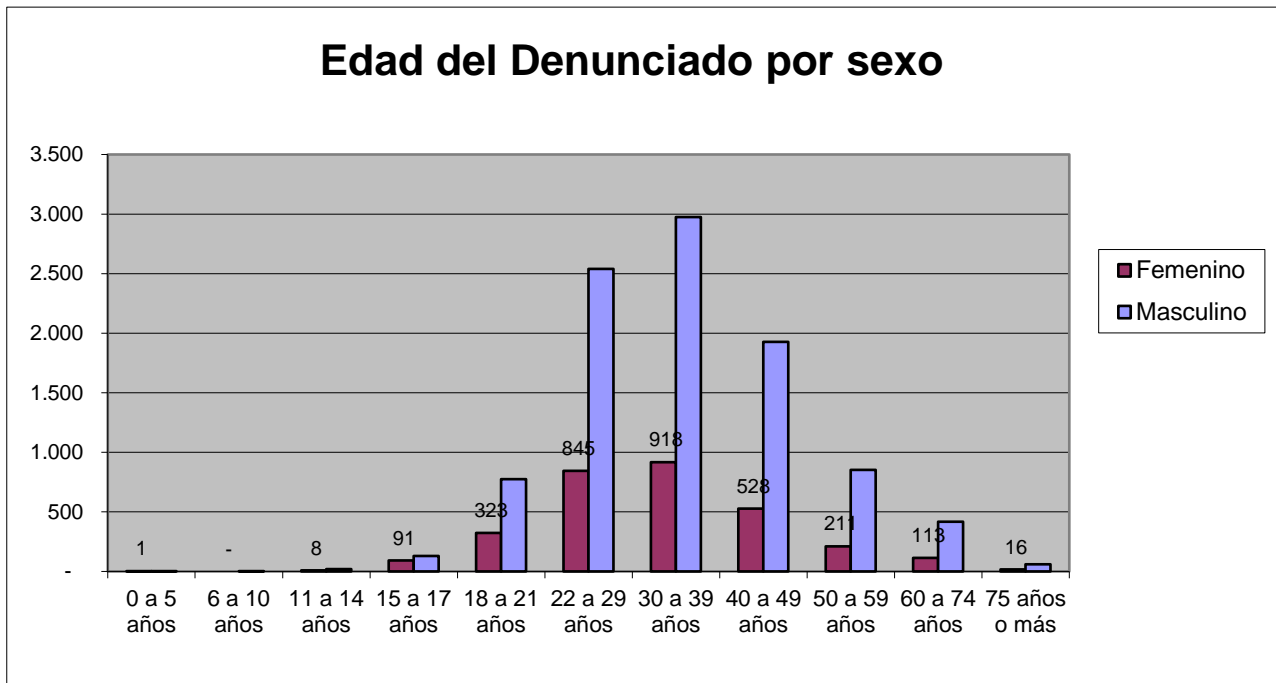


REGISTRO DE VIOLENCIA FAMILIAR

Edad del Denunciado por Sexo 2016

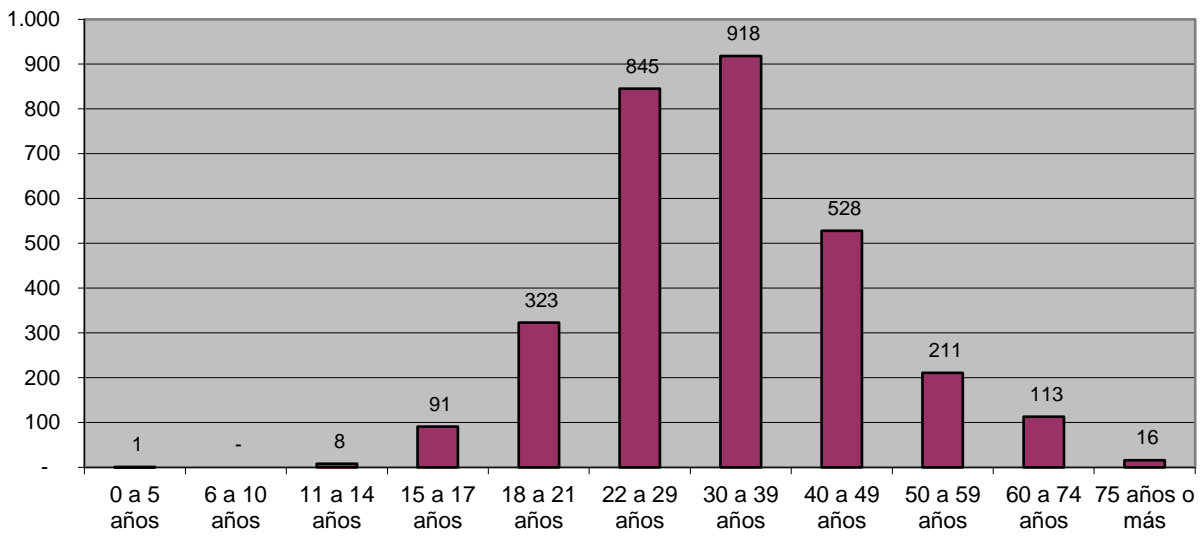
Edad	Femenino	Masculino	Total	% fem	% masc
0 a 5 años	1	2	3	0%	0%
6 a 10 años	-	1	1	0%	0%
11 a 14 años	8	20	28	0%	0%
15 a 17 años	91	130	221	3%	1%
18 a 21 años	323	775	1.098	11%	8%
22 a 29 años	845	2.540	3.385	28%	26%
30 a 39 años	918	2.975	3.893	30%	31%
40 a 49 años	528	1.928	2.456	17%	20%
50 a 59 años	211	853	1.064	7%	9%
60 a 74 años	113	417	530	4%	4%
75 años o más	16	61	77	1%	1%
	3.054	9.702	12.756		
Total Víctimas			106.696		



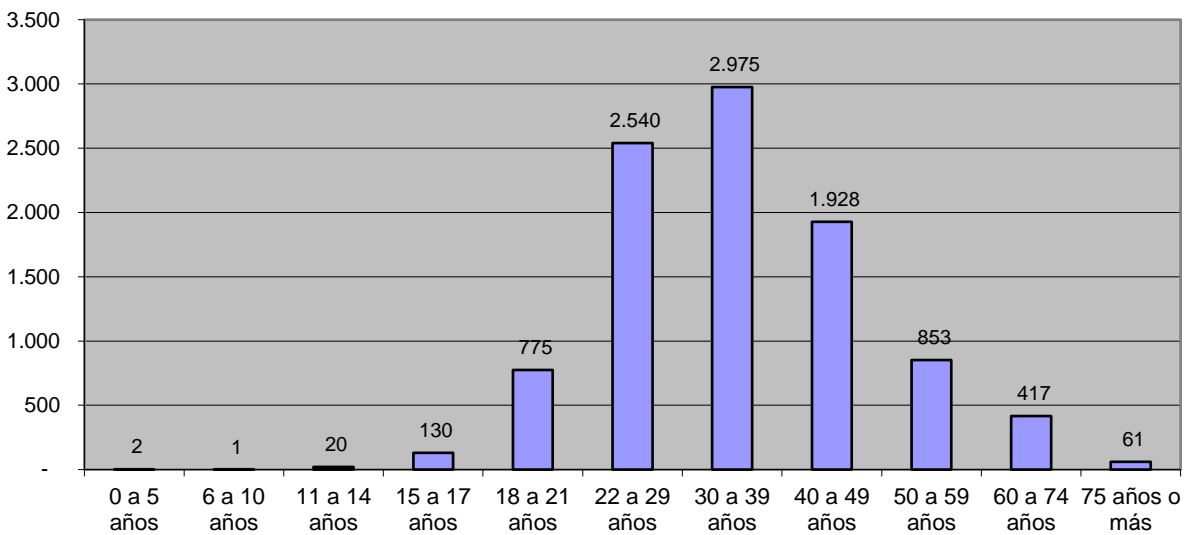
Edad del denunciado/a por sexo

De los datos obtenidos en el año 2016, el mayor porcentaje de personas denunciadas por violencia de familiar tienen entre 30 y 39 años (30% Mujeres – 31% Varones), sobre un universo de 3.054 mujeres y 9.702 varones.

Edad del Denunciado Femenino



Edad del Denunciado Masculino



Fuente: RVF - base de datos EstadísticasGestion. Datos procesados por el Area de Estadísticas de la Secretaría de Planificación